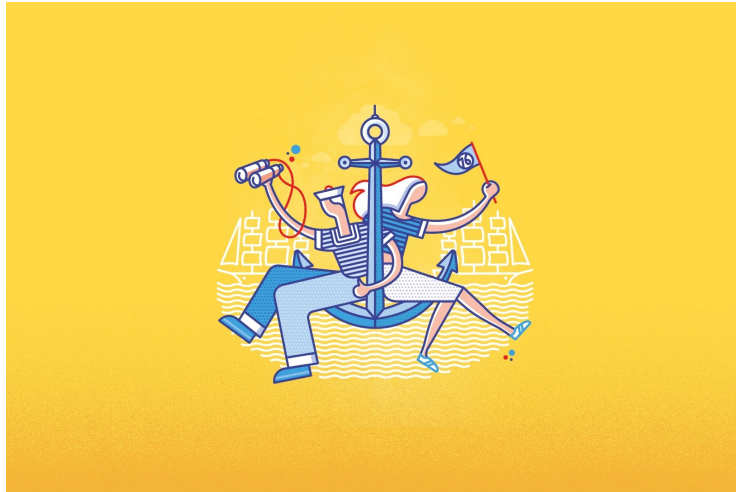




Naviguez avec le Département

La newsletter de la Grande Parade



Votez pour les Armadiens

Vous pouvez toujours voter en ligne pour vos candidats préférés qui représenteront le Département pendant l'Armada.



L'exploitation de la tourbe à Heurteauville

Au cœur de la vallée de la Seine, sur la rive gauche, la tourbière d'Heurteauville, parfois appelée tourbière de la Harelle, est le plus grand des 29 espaces naturels sensibles (ENS) préservés et valorisés par le Département.



Le Marité : une valse à cent ans

Le 24 juin 1923, le trois-mâts goélette, sorti des Chantiers de Fécamp, était lancé officiellement. Après une vie déjà longue et mouvementée, le voilà de retour en pleine forme pour fêter ses 100 ans à l'Armada.



L'info pratique
La Seine à vélo

[Voir l'article](#)



Balade au fil de l'eau
Sur la route des abbayes



En vidéo
Le four à chaux d'Heurteauville



Le podcast
La Seine est un long fleuve intranquille

Département de la Seine-Maritime

Quai Jean Moulin, 76100, Rouen



Cet email a été envoyé à {{contact.EMAIL}}
Vous l'avez reçu car vous êtes inscrit à notre newsletter.

[Afficher dans le navigateur](#) | [Se désinscrire](#)

Envoyé par
 **sendinblue**